

Material	USAN	Wassergehalt	DK	Farben	UV-Blocker
Benz	Hioxifilcon B	49%	15	Weiss	Nein
G3X	Hioxifilcon B	49%	15	Blau	Ja
Benz	Hioxifilcon D	54%	24	Weiss	Nein
G4X	Hioxifilcon D	54%	24	Blau	Nein
Benz	Hioxifilcon A	59%	24	Weiss	Nein
G5X	Hioxifilcon A	59%	24	Blau	Ja



Topo Hydrogellinsen - für zufriedene Kunden!

Preise:	ohne Rückgabe	mit Rückgabe	GS
Topo S	62.00	78.00	60.00
Topo P	120.00	141.00	70.00



Josefstrasse 53
 CH - 8005 Zürich
 T: +41 (0)44 272 78 18
 F: +41 (0)44 275 90 30
 www.prolens.ch



TOPO S und TOPO P

Sphärische und torische, weiche hydrophile Kontaktlinsen aus Benz GX Materialien.

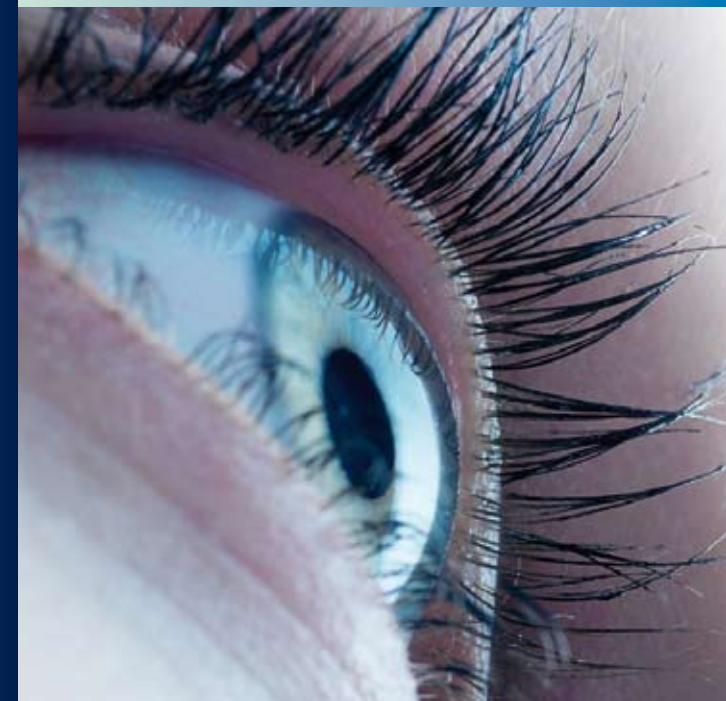
Ihre Vorteile:

- Schnell
- Sicher
- Einfach
- Flexibel
- Hohe Kundenbindung

Schweizer Qualitätslinsen aus Benz GX Materialien

TOPO

Weiche, hydrophile Kontaktlinsen ohne Kompromisse



TOPO S und TOPO P



Die neuen Topo Hydrogellinsen werden auf modernsten DAC Maschinen individuell nach Ihren Vorgaben produziert.

Topo S

Anwendungsbereich:

Die weiche, hydrophile TOPO S kann für alle Anpassungen eingesetzt werden, bei denen eine sphärische Korrektur benötigt wird.

Geometrie Rückfläche:

Die Topo S ist eine zweikurvige, rotationssymmetrische, hydrophile Kontaktlinse. An die sphärische Rückzone schliesst sich eine sphärische Abflachung an. Die Rückoptikzone (ROZ) ist standardmässig 11.0mm, kann aber individuell verändert werden.

Abflachungsstufen:

Die Topo S ist in Abflachungsstufen von 0 bis 10 erhältlich.

Die Periphere Kurve ist je Abstufung 1/10 mm flacher als der zentrale Radius.

Topo S 6: Die Abflachung beträgt 6/10 mm zum Zentralradius.

Topo S 0: Einkurvige Kontaktlinse

Topo S 4: Standardabflachung, Kontaktlinse erster Wahl

Parameter:

Radius: Keine Einschränkung, sofern technisch herstellbar. Abstufungen in 1/10 mm

Durchmesser: 13.00 mm bis 14.50 mm in 5/10 mm Schritten. Individuelle Durchmesser auf Anfrage.

Stärke: Keine Einschränkungen, sofern technisch herstellbar. Abstufung 0.25 dpt.

Abflachung: 0 bis 10

ROZ: Standard 11.00 mm Individuell wählbar

Topo P

Anwendungsbereich:

Die weiche, hydrophile TOPO P kann für alle Anpassungen eingesetzt werden, bei denen eine astigmatistische Korrektur benötigt wird.

Geometrie Rückfläche:

Die Topo P ist eine zweikurvige, rückflächentorische, hydrophile Kontaktlinse. An die torische Rückzone schliesst sich eine sphärische Abflachung an. Die Rückoptikzone (ROZ) ist standardmässig 11.0mm, kann aber individuell verändert werden. Die Anpasslinse Topo PM (prismatische Messlinse) ist eine Topo S4 mit 1.4 Prisma.

Abflachungsstufen und Periphere Kurve, siehe TOPO S.

Parameter:

Radius: Keine Einschränkung, sofern technisch herstellbar. Abstufungen in 1/10 mm

Durchmesser: 13.00 mm bis 14.50 mm in 5/10 mm Schritten. Individuelle Durchmesser auf Anfrage.

Stärke: Keine Einschränkungen, sofern technisch herstellbar. Abstufung 0.25 dpt.

Abflachung: 0 bis 10

ROZ: Standard 11.00 mm Individuell wählbar

Prisma Standard 1.4 in 270°, Individuell wählbar